

11.03.2020

FG- Sprinklerkonferansen 2020

 Finans Norge Forsikringsdrift

 SKADETEKNIKK

Tilbakestrømssikring

- Prosjekt, finansiert og ledet av Norsk Vann – FG Skadeteknikk
- Bidragsytere – BTF – Eiere – Bruker – Forsikring – Inviterte
- Mange innspill og forslag til løsninger
- Møte - Finans Norge 18. mars
- Målsetning – ny veiledning for kommuner, brukere og aktører



Revisjon av veiledninger

- FG- veiledning til NS-EN 12845
- FG- veiledning – kontroll av faste automatiske vannbaserte slokkeanlegg
- Ny FG- veiledning til NS-EN 16925:2018+NA ?

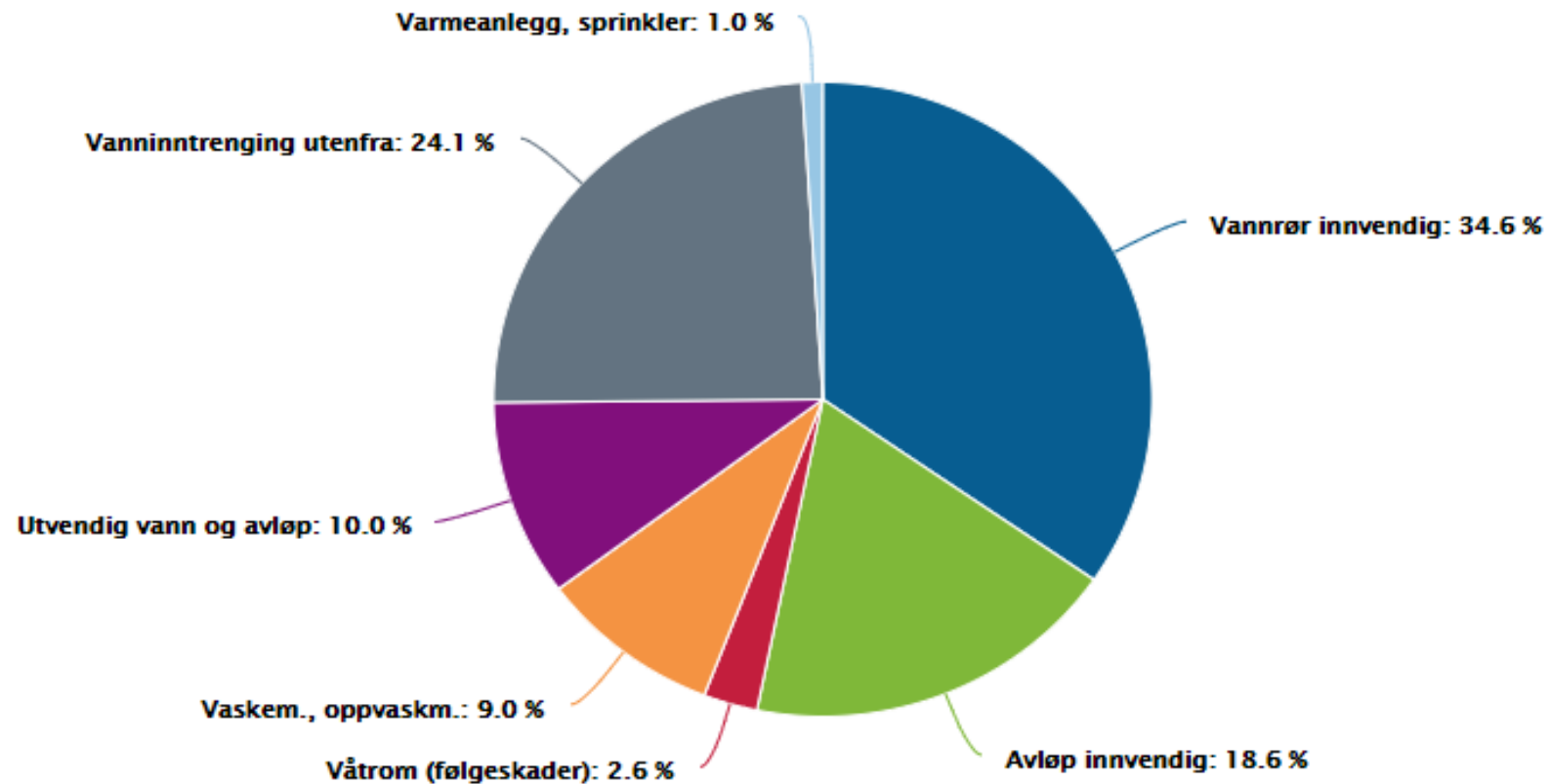


Vannskader - sprinkleranlegg har en andel på ca. 1 % av totale skadeutbetalinger

Vannskader privat



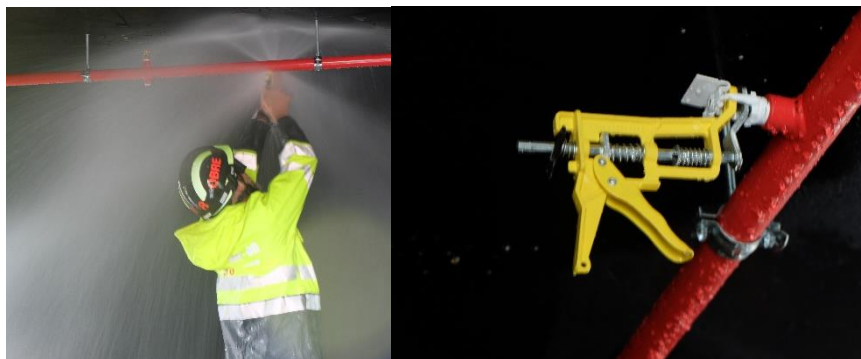
Erstatning etter vannskader. Totalt 3,2 milliarder kroner



Kilde. Finans Norge

Boliganlegg - beboerne får ikke tilstrekkelig informasjon og opplæring

- Stor forvirring om sprinkler og brannalarmanlegg
- Det er risiko for at vannskader i bolig kan øke!
- Sprinkler i himling – høyde 2,2m – svært utsatt for skade
- Utløst sprinkler - **Ring 110** - RVR styrker beredskapen
- Kurssenter for brannvesen på Lahaugmoen er etablert
- Informasjonsfilm om boligsprinkler <https://www.fgsikring.no/>



Informasjonsfilm om boligsprinkler



Dette er nyttig informasjon for alle – for deg som privatperson, for styrer i sameier, for deg som jobber med sprinkler, for myndigheter/brannvesen og for forsikring.

(English version is available inside this article)

RESIDENTIAL SPRINKLER SYSTEMS
Information film



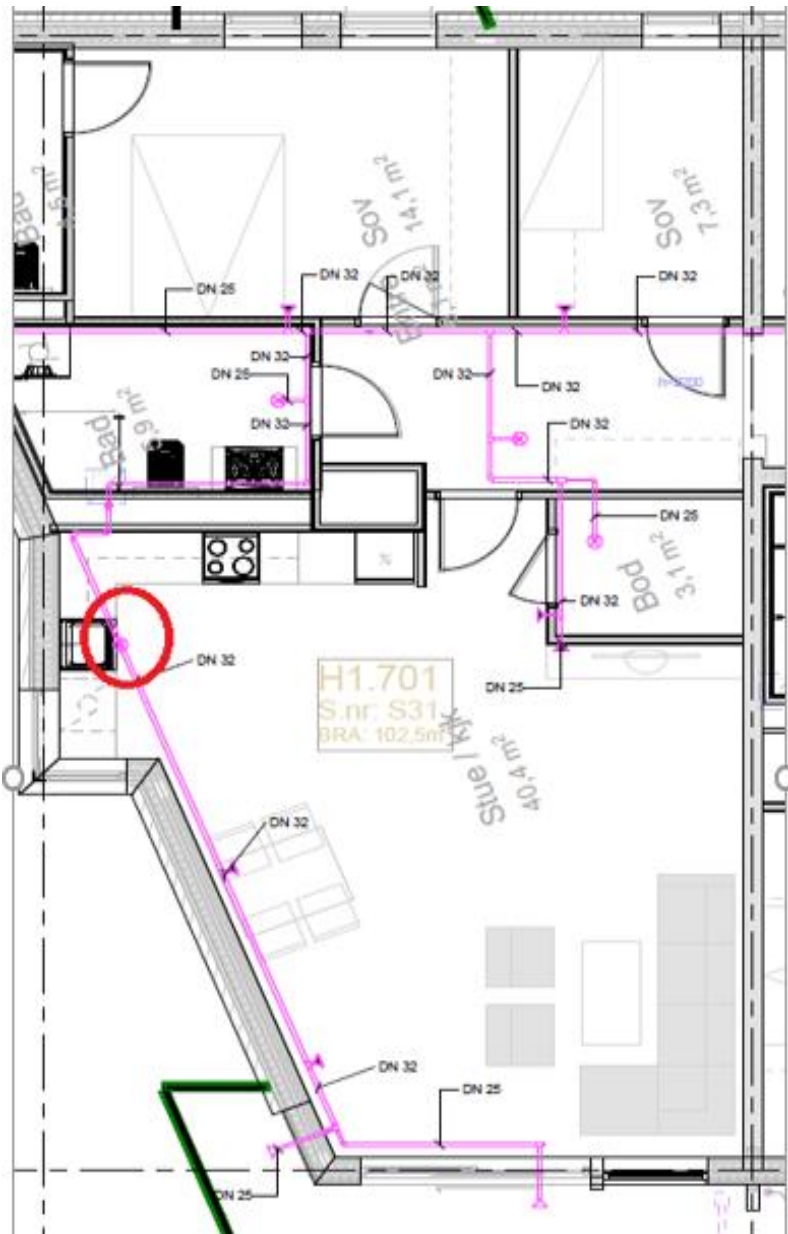
Informasjonsfilm om boligsprinkler på engelsk

Alternative løsninger som er mindre utsatt for skade

- Skjult sprinkler for vegg og tak
- Stående sprinkler montert på et riktig konstruert og minimalisert rørnett
- Gitter kan monteres på utsatte sprinkler



Plassering av sprinkler hindrer montasje av eks. garderobe – lamper etc.



Prosjektering

Tilpasning

Koordinering!

Avvik er ikke meldt !



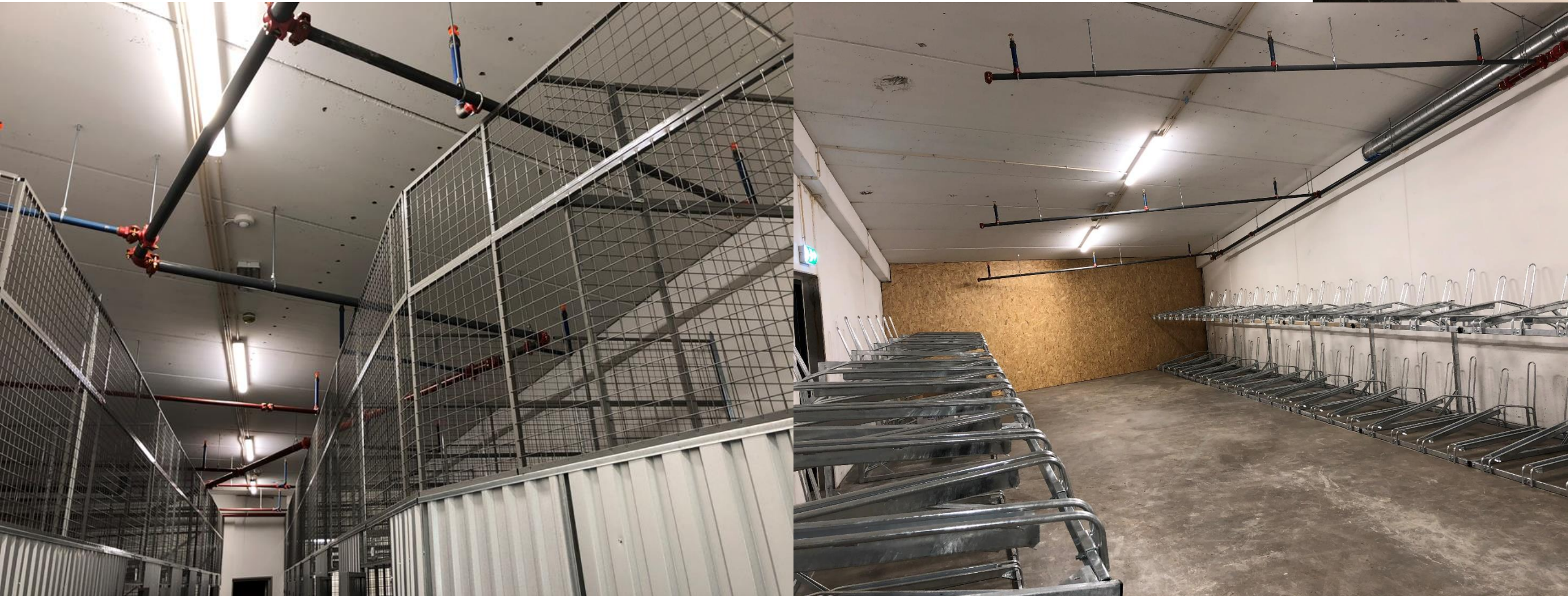
Utførende velger egne løsninger etter økonomiske vurderinger – tar lite hensyn til sluttbruker

- Enkelt og billig med en rørdimensjon som kan rilles
- Verdifull plass går tapt og anlegget blir sårbart for vannskader
- Enkle- ikke håndverksmessige løsninger kan føre til behov for senere ombygging



Håndverksmessig utførelse ?

- Eier og bruker må akseptere valgte løsninger – utbygger har liten forståelse



Status på installert anlegg – kontrollert av 3. part!

- Prosjekterende og utførende mener at det ikke er krav om tilkobling til avløp
- Krav til prøving av alarmfunksjoner lar seg ikke gjennomføre - ventiler er ikke tilkoblet overvåking
- Ventilsett er feilmonterte, det er tvil om entreprenør forstår funksjonen av anleggene!
- Boder og fellesarealer har bruksmessige begrensninger på grunn av sprinkleranleggene



FG-Kontroll – Sprinkler kontrollrapport

- FG- 920 hva forventer vi av kontrolløren !
- Prosjekteringsgrunnlag – konsulent - kontrollør
- Gjennomføring av kontroll - prøving
- Anleggsvurdering 0 – 100 eller ingen anleggsvurdering
- Bruk av løsningen – forbedringer - tilbakemeldinger
- Avviksliste overført til Excel ark – avviksbehandling
- Tilgang og eiertilpasset visning av rapport
- Brukeropplæring – brukerstøtte – bruk av ESS

